

Bockermann

moderne Schlauchpflegesysteme



STW - 327... *Edelstahl* *Schuh & Stiefelwaschanlage*



... inclusive
Systemtrenner
nach DIN 1717 ...

Stationäre Edelstahl Schuh & Stiefelwaschanlage zum bündigen Einbau in Bodenmulden, Rostenfelder oder als Austausch für bestehende Altanlagen.

Die **STW-327** ist eine komplett aus Edelstahl gefertigte Stiefelwaschanlage. An der Roste, ist die komplette Technik mit Sohlenbürsten und Wasserleitungen montiert.

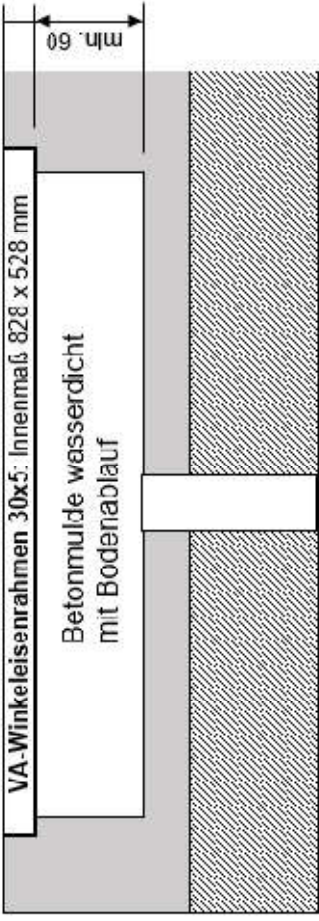
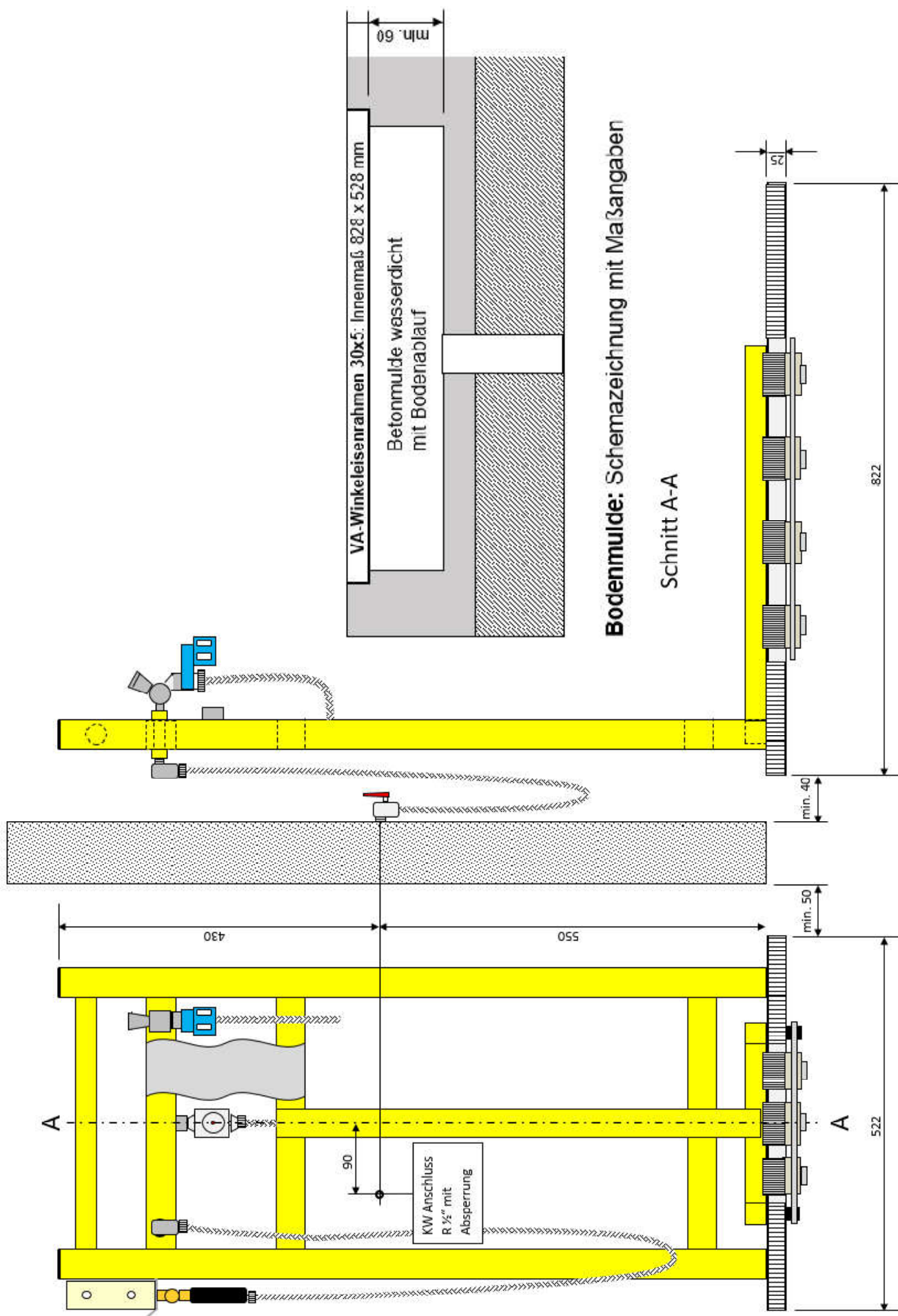
Auf dem Gitterrost der Anlage ist ein Haltebügel mit „Systemtrenner BA“ nach DIN 1717 sowie ein automatisches Wasserstoppventil angebracht. Zwei seitliche Spülrohre leiten das Wasser über die Bürsten auf das Schuhwerk.

Eine wasserführende Handbürste, die in den Haltebügel der Anlage eingehängt werden kann, ermöglicht eine zusätzliche Reinigung des Stiefelschafts oder anderer Gegenstände.



STW-327

- Edelstahlroste mit 12 Stück austauschbaren Sohlenbürsten
- Haltebügel aus Edelstahl incl. gelber Pulverbeschichtung nach ASR zur stirnseitigen Montage auf der Roste
- Systemtrenner BA der Flüssigkeitsklasse FK 4 nach DIN 1717 im Haltebügel integriert
- Wasserventil für Handbetätigung im Haltebügel integriert
- Seitliche Sprühleisten aus Edelstahl incl. gelber Pulverbeschichtung nach ASR
- Anschluss für wasserführende Handbürste im Haltebügel integriert
- Wasserführende, robuste Handbürste **STW-HB**
- Maße: ca. 822 x 522 x 60 (lxbxh)
- Rostenhöhe: **25 mm**
- Betriebsdruck: 2-6 bar
- Volumenstrom: ca. 7 L/min



Bodenmulde: Schemazeichnung mit Maßangaben

Schnitt A-A

822

522

430

550

min. 50

min. 40

KW Anschluss
R 1/2" mit
Absperrung

90

A

A

Bockermann



moderne Schlauchpflegesysteme

Wilh. Bockermann Anlagen & Gerätebau GmbH
D-32130 Enger Spenger Str. 281
Tel. +49 / 5224 / 93834-0 Fax. +49 / 5224 / 93834-29
e-mail: info@bockermann-feuerwehrtechnik.de
Internet: www.bockermann-feuerwehrtechnik.de

Technische Änderungen vorbehalten