

# Bockermann

moderne Schlauchpflegesysteme



## **STW-OW ... Einbau** **Stiefelwaschanlage ...**

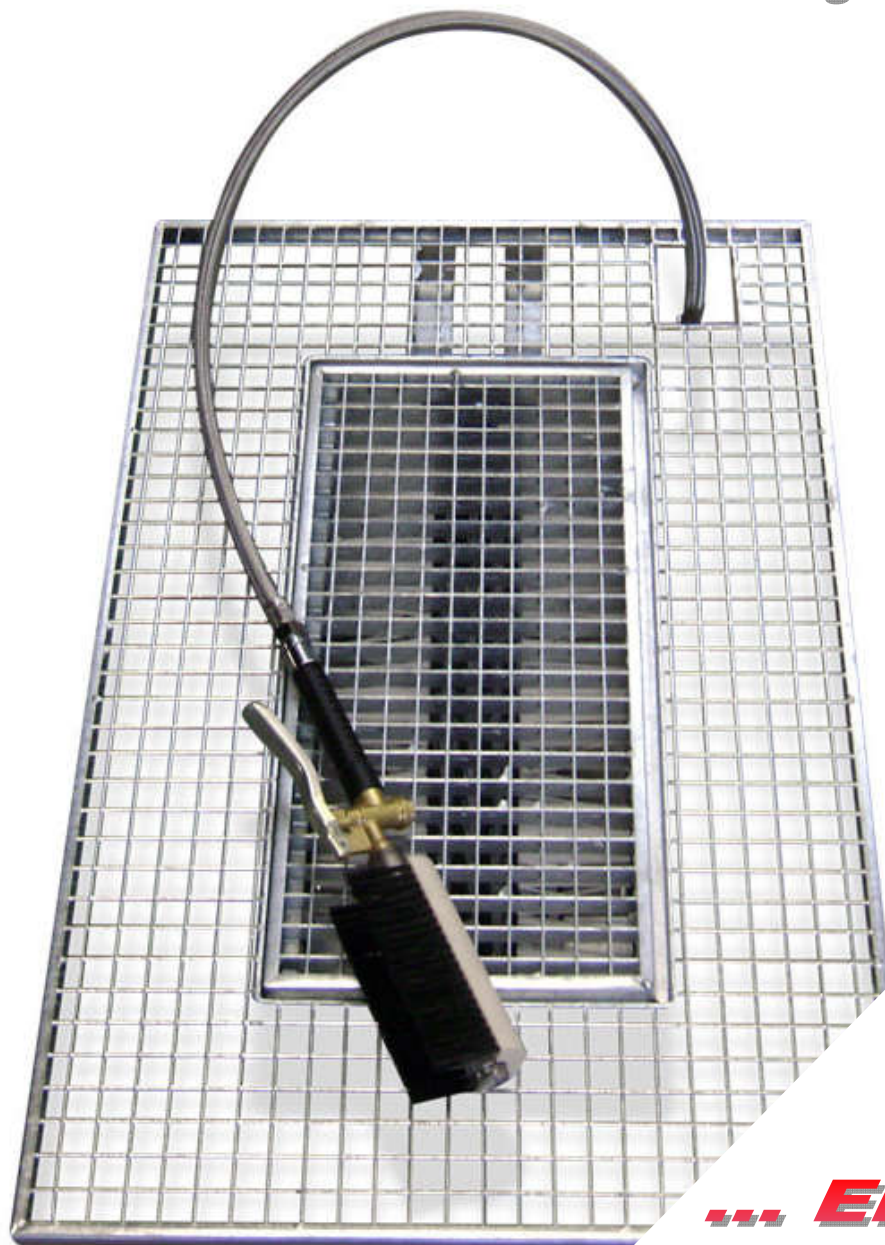


Abbildung ohne Haltebügel

**... Einfach**  
**Günstig ...**

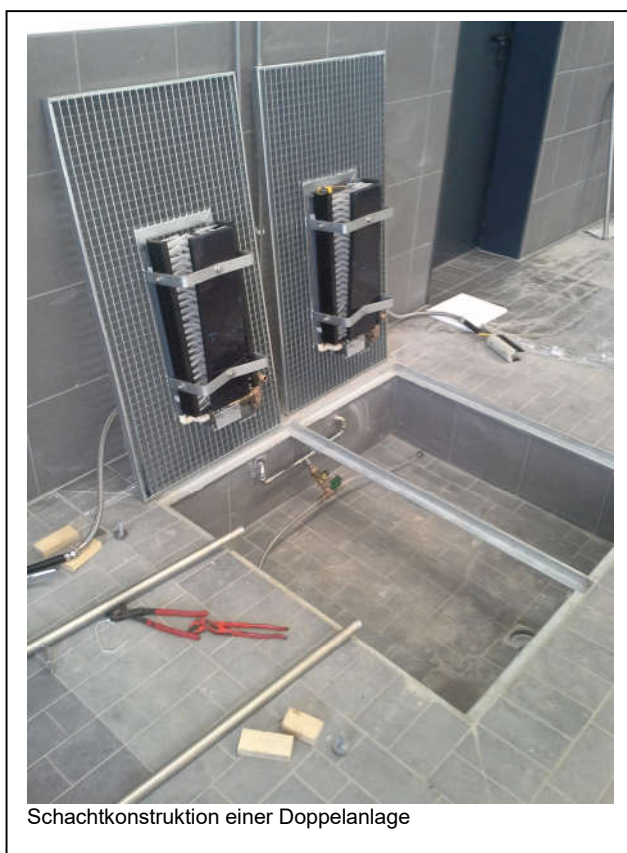
**Stationäre Stiefelwaschanlage** zum bodenbündigen oder teilversenkten Einbau in vorhandene Bodenmulden, Rostenfeldern oder im Austausch für bestehende Stiefelwaschanlagen Anlage z.B. Fabr. Rotter, bestehend aus:

Die Stiefelwaschanlage **STW-OW** besteht aus einer speziell gefertigten, feuerverzinkten Roste, an der die komplette Technik mit Sohlen-, Seitenbürsten und Wasserleitungen montiert ist. Die mittige Öffnung der Roste kann durch eine kleine Roste kann abgedeckt werden. An der Vorderseite der Anlage ist ein automatisches Wasserstopppventil angebracht, das mit der Fußspitze betätigt wird. Seitliche Spülrohre leiten das Wasser über die Bürsten auf das Schuhwerk.

Eine wasserführende Handbürste, die in den Haltebügel der Anlage eingehängt werden kann, ermöglicht eine zusätzliche Reinigung des Stiefelschafts oder anderer zu reinigender Gegenstände.



Einbaubeispiel einer Doppelanlage



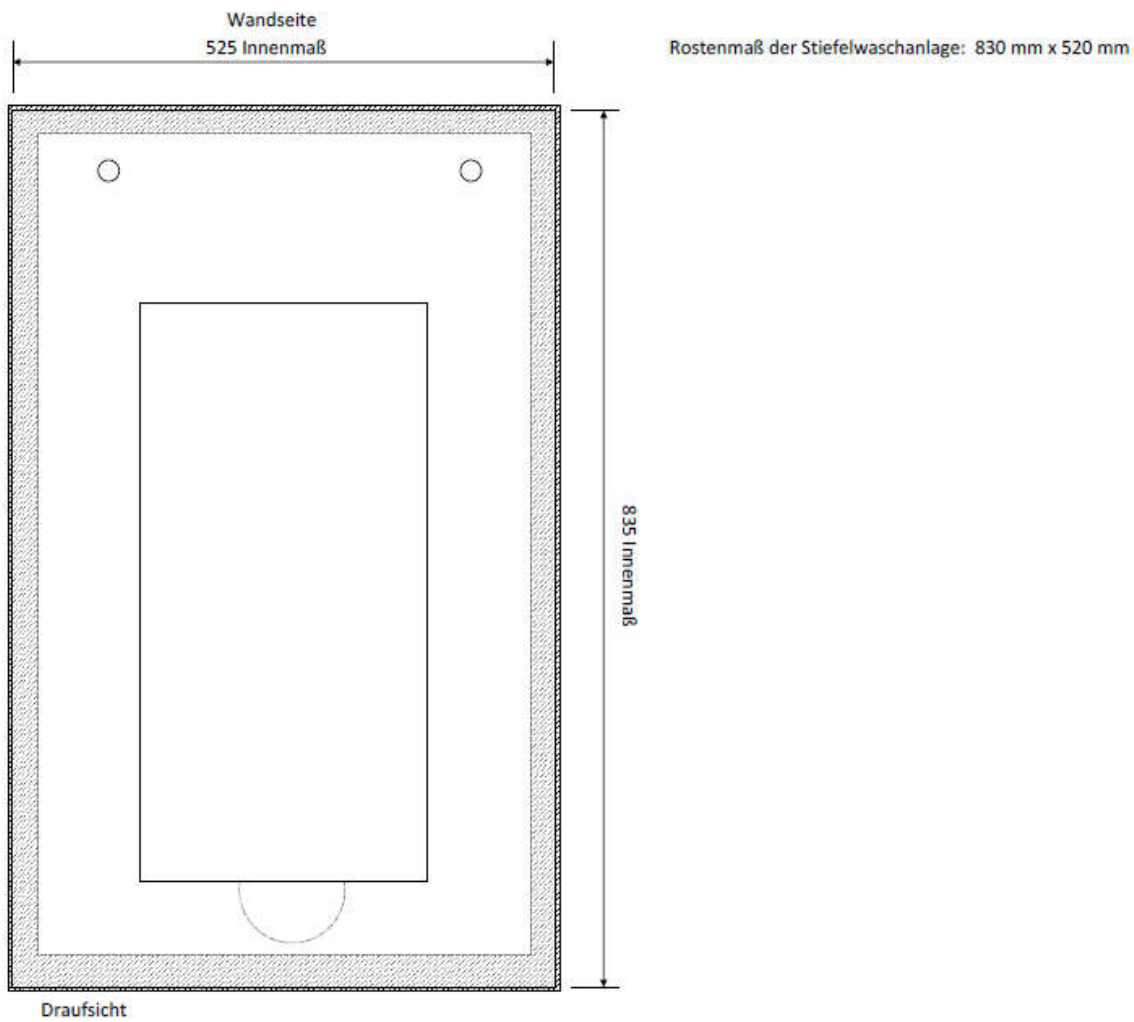
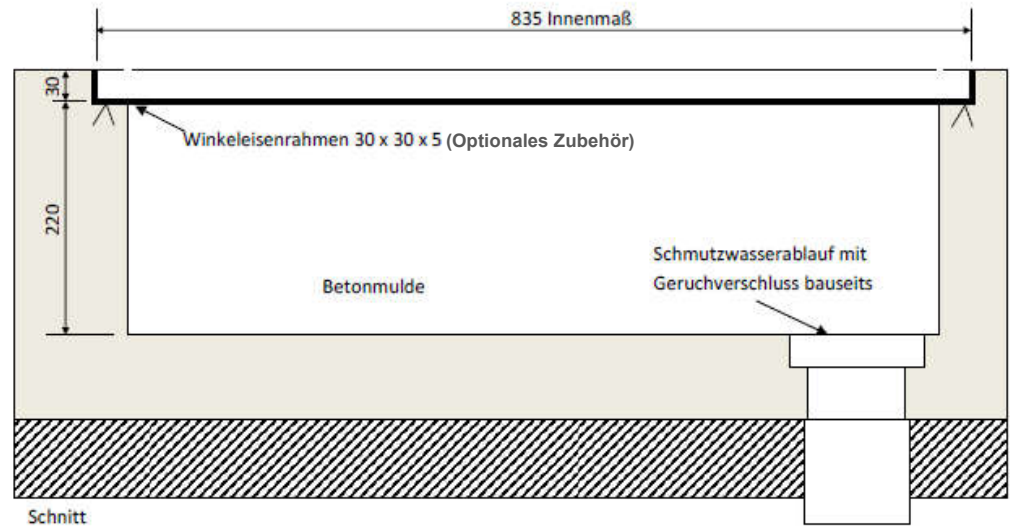
Schachtkonstruktion einer Doppelanlage

### Spezifikationen:

- Feuerverzinkte Gitterroste
- Grobe Sohlenreinigungsbürste
- 2 seitliche Bürstenleisten für optimale Reinigung des Schuhwerks bis zum Knöchelbereich
- Feuerverzinkte Gitterroste zum Abdecken der Bürstenöffnung ( dadurch volle Begehbarkeit )
- Wasserventil für Fußbetätigung und seitliche Sprührohre
- Anschluß für wasserführender Handbürste
- Haltebügel aus Edelstahl zur stirnseitigen oder seitlichen Montage auf der Roste
- Wasserführende, robuste Handbürste STW-HB
- Maße : ca. 830 x 520 x 190 (lxbxh)
- Rostenhöhe: 30 mm

### Optionales Zubehör: **STW-OW-RA-1**

- Maßwinkelrahmen als Einfachrahmen für STW-OW aus Winkeleisen 35x5 in feuerverzinkter Ausführung. Seitliche Betonanker ca. 50 mm lang für Montage auf dem Rohbeton. Maße: ca. 834 x 524 x 35 mm



Schemazeichnung mit Maßangaben:

# *Bockermann*



**moderne Schlauchpflegesysteme**

Wilh. Bockermann Anlagen & Gerätebau GmbH  
D-32130 Enger Spenger Str. 281  
Tel. +49 / 5224 / 93834-0 Fax. +49 / 5224 / 93834-29  
e-mail: [info@bockermann-feuerwehrtechnik.com](mailto:info@bockermann-feuerwehrtechnik.com)  
Internet: [www.bockermann-feuerwehrtechnik.de](http://www.bockermann-feuerwehrtechnik.de)

Technische Änderungen vorbehalten